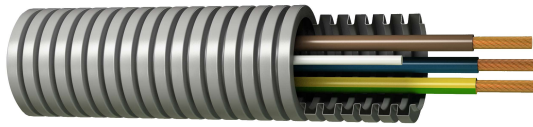


# Kabel Pre-verdrahtetes Rohr

## Pre-verdrahtetes Rohr H07V-U



### Beschreibung

Diese verrohrten Kabel sind für fixe Installationen in Häusern, in Geschäften und Büros, in Schalttafeln, als auch für gewerbliche und häusliche Beleuchtung. Durch die Integration von elektrischen Leitern in verschiedenen Farben und erforderlichen Durchschnitten für die Fertigstellung der einzelnen Anlagen innerhalb des Wellrohres, erhalten Sie ein Produkt, das dem Installateur einen umfassenden Service mit vielen Vorteilen sowie Zeit- und Kosten- Ersparnis, bietet  
Norm-Referenzen: UNE-EN 50525-2-31, EN 50525-2-31 und IEC 60227-3

### Anwendungen

Geeignet für folgende Installationen:

- Außenbeleuchtungen. Schutzleiter Installation.
- Inneneinrichtungen od. Empfängerinstallationen
- Inneneinrichtungen in Wohnhäusern.
- Inneneinrichtungen in Wohnhäusern. Räume die Dusche oder Badewanne haben
- Installationen in Räumen mit Brand - od. Explosionsgefahr
- Installationen in Räumen mit besonderen Eigenschaften
- Elektrische Einrichtungen in Wohnmobilen und Wohnwagenparks

### Technische Eigenschaften

1. Leiter	Elektrolyt - Kupfer, Klasse I, lt. DIN VDE 295 und EN 60228
2. Isolierung	PVC Typ TI-1, nach DIN VDE 0281-3/A2
3. Rohr	Feuerfester Polypropylen-Wellenschlauch mit niedrigem Halogen Gehalt, geringer Rauchentwicklung und flammwidrig. Beständig gegen Säuren, Laugen und organischen Lösemitteln und hervorragender Druckwiderstand (750 N)
Nennspannung	450/750 V
Prüfspannung	2.500 V A.C.
Höchsttemperatur	70 °C

#### Zusätzliche Eigenschaften

Farben nach DIN VDE 0281-1

Flammhemmend nach VDE 482-332, UNE-EN 60332-1-2, EN 60332-1-2 und IEC 60332-1-2

PVC Isoliermaterial mit reduzierter Salzsäuren-Emission.