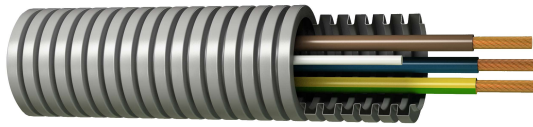


# Kabel Pre-verdrahtetes Rohr

Pre-verdrahtetes Rohr H07Z1-K Type 2 (AS) CPR



## Beschreibung

Die H07Z1-K Type 2 (AS) CPR Kabel erfüllen die Kriterien für die Klassifizierung von Bauprodukten nach 305/2011 EU Verordnung (BPVo) und EN 50575 geeignet an öffentlichen Plätzen für Festinstallationen wo im Falle eines Feuers ein geringer Ausstoß von Rauch und korrosiven Gasen erforderlich ist, dh. in öffentlichen Gebäuden, wie z.B. Kliniken, Schulen, Einkaufszentren, Flughäfen, etc. Durch die Integration von elektrischen Leitern in verschiedenen Farben und erforderlichen Durchschnitten für die Fertigstellung der einzelnen Anlagen innerhalb des Wellrohres, erhalten Sie ein Produkt, das dem Installateur einen umfassenden Service mit vielen Vorteilen sowie Zeit- und Kosten- Ersparnis, bietet.

Norm-Referenzen: UNE-EN 50525-3-31, EN 50525-3-31 und UNE 211002

## Anwendungen

Geeignet für folgende Installationen:

- Individuelle Umleitung
- Inneneinrichtungen od. Empfängerinstallationen
- Öffentliche Einrichtungen
- Installationen in Räumen mit Brand - od. Explosionsgefahr

Geeignet für Anlagen, in denen ein hoher Brandschutz nötig ist.

## Technische Eigenschaften

1. Leiter	Flexibler Elektrolyt - Kupfer, Klasse V, nach DIN VDE 295 und EN 60228
2. Isolierung	Thermoplastisches Polyolefin Typ TI-7 nach VDE 0281-15. Mit folgenden speziellen Eigenschaften gegen: Flammenausbreitung, Feuer, Rauch Opazität und korrosiven Gasen.
3. Rohr	Feuerfester Polypropylen-Wellenschlauch mit niedrigem Halogen Gehalt, geringer Rauchentwicklung und flammwidrig. Beständig gegen Säuren, Laugen und organischen Lösemitteln und hervorragender Druckwiderstand (750 N)
Nennspannung	450/750 V
Höchsttemperatur	70 °C
Prüfspannung	2.500 V A.C.

### Zusätzliche Eigenschaften

Farben nach DIN VDE 0281

Flammhemmend nach DIN VDE 482 -332, EN 60332 e IEC 60332

Keine Feuerausbreitung, nach EN 50399

Geringer Halogengehalt, nach DIN VDE 0281-15

Geringer Ausstoß von ätzenden Gasen, lt. DIN VDE 0281-15

Geringe Emission von opakem Rauch, lt. DIN VDE 0482-1034 EN 61034, IEC 61034

# Kabel Pre-verdrahtetes Rohr

Pre-verdrahtetes Rohr H07Z1-K Type 2 (AS) CPR



## Dimensionen

Nennquerschnitt (mm <sup>2</sup> )	Widerstand bei 20 °C (Ohm/km)	Außendurchmesser (mm)	Gewicht (kg/km)	Klasse
2x1,5	13,3	20,00	105	Cca- s1b, d1, a1
2x2,5	7,98	20,00	127	Cca- s1b, d1, a1
3x1,5	13,3	20,00	123	Cca- s1b, d1, a1
3G1,5	13,3	20,00	123	Cca- s1b, d1, a1
3x2,5	7,98	20,00	156	Cca- s1b, d1, a1
3x6	3,3	25,00	295	Cca- s1b, d1, a1
4x1,5	13,3	20,00	142	Cca- s1b, d1, a1
4x2,5	7,98	20,00	186	Cca- s1b, d1, a1
5x1,5	13,3	20,00	160	Cca- s1b, d1, a1
5x2,5	7,98	20,00	215	Cca- s1b, d1, a1
52x1,5	13,3	16,00	85	Cca- s1b, d1, a1
53x1,5	13,3	16,00	103	Cca- s1b, d1, a1

Die Daten auf dieser Seite dienen ausschließlich informativen Zwecken und stellen keine vertragliche Verpflichtung irgendeiner Art für Cables RCT da. Aufgrund des kontinuierlichen Verbesserungsprozesses, behält sich Cables RCT das Recht vor, technische Daten ohne vorherige Ankündigung zu ändern.

cablesrct.com

HAUPTSITZ ZARAGOZA  
T. 976 500 120  
info@rct.es

DELEGATION BARCELONA  
T. 93 307 95 62  
barna@rct.es

DELEGATION MADRID  
T. 91 691 85 48  
madrid@rct.es

DELEGATION SEVILLA  
T. 954 354 946  
sevilla@rct.es

DELEGATION VALENCIA  
T. 96 375 90 70  
valencia@rct.es