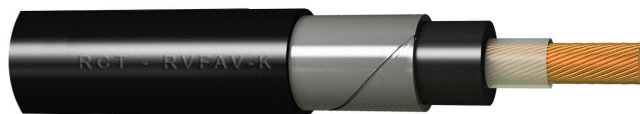


Cables 0,6/1 kV

RVFAV-K 0,6/1 kV



Descripción

Los cables RVFAV-K 0,6/1kV son los indicados para el transporte y distribución de energía eléctrica en baja tensión. Su uso se recomienda para conexiones industriales, acometidas, distribución interna y conexiones en exterior. Puede ser utilizado en redes subterráneas e instalaciones fijas.

El fleje metálico proporciona una protección superior frente a agresiones mecánicas y la acción de roedores.
Normas de Referencia: UNE 21123, HD 603 S1 e IEC 60502

Aplicaciones

Según el REBT 2002, para las siguientes instalaciones:

- ITC-BT 07 Redes subterráneas para distribución en baja tensión
- ITC-BT 09 Instalaciones de alumbrado exterior
- ITC-BT 20 Instalaciones interiores o receptoras
- ITC-BT 30 Instalaciones en locales de características especiales

Adecuados para instalaciones interiores y exteriores, sobre soportes al aire, en tubos o enterrados.

Características Técnicas

1. Conductor	Cobre electrolítico flexible (Clase V) según UNE-EN 60228, EN 60228 e IEC 60228
2. Aislamiento	Polietileno reticulado (XLPE) tipo DIX 3 según UNE 21123, HD 603 S1 e IEC 60502-1
3. Asiento armadura	PVC
4. Armadura metálica	Fleje de aluminio
5. Cubierta	PVC tipo DMV-18 según UNE 21123, HD 603 S1 e IEC 60502
Tensión nominal	0,6/1 kV
Tensión de ensayo	3.500 V C.A.
Temperatura máxima	90 °C

Otras características

Color según UNE 21089 y HD 308 S2 (marcados con colores para menos de cinco conductores), UNE-EN 50334 y EN 50334 (marcados por inscripción para más de cinco conductores)

No propagación de la llama según UNE-EN 60332-1-2, EN 60332-1-2 e IEC 60332-1-2

PVC de baja emisión de ácido clorhídrico (HCL)

El uso de polietileno reticulado (XLPE) admite una mayor densidad de corriente, a igualdad de sección, respecto al aislamiento con PVC

Clasificación CPR según EN 50575

Dimensiones

Sección (mm ²)	Resistencia a 20 °C (Ohm/km)	Diámetro Exterior (mm)	Peso (kg/km)	Clase
1x6	3,3	12,20	189	-
1x10	1,91	13,20	242	Eca
1x16	1,21	14,25	309	Eca
1x25	0,78	15,85	416	Eca
1x35	0,5554	17,15	519	Eca
1x50	0,386	18,60	675	Eca
1x70	0,272	20,55	893	Eca
1x95	0,206	22,70	1.130	Eca
1x120	0,161	24,70	1.404	Eca
1x150	0,129	27,00	1.686	Eca
1x185	0,106	29,80	2.035	-
1x240	0,0801	32,40	2.602	-
1x300	0,0641	36,90	3.106	-
1x400	0,0486	39,30	4.015	-