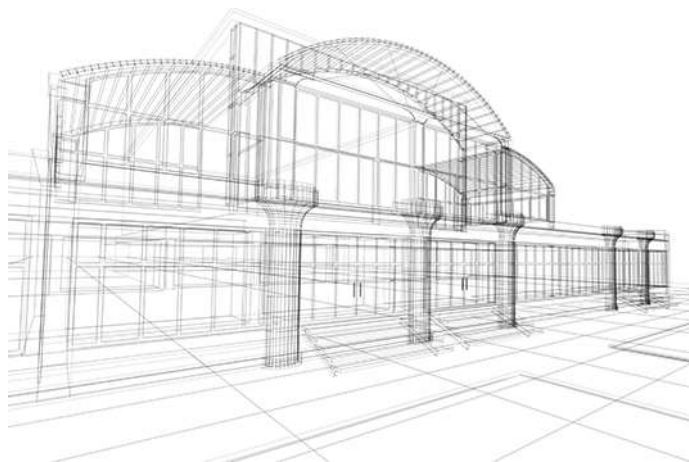


Kabel 450/750 V

Triplex H07Z1-K Type 2 (AS) CPR



Beschreibung

Die H07Z1-K Type 2 (AS) CPR Kabel erfüllen die Kriterien für die Klassifizierung von Bauprodukten nach 305/2011 EU Verordnung (BPVo) und EN 50575. Diese Kabel sind für die Ausführung von einzelnen Umleitungen geeignet, in denen die Versorgung mit drei oder fünf Adern sowie dem roten Steuerdraht (1.5 Durchmesser) durchgeführt wird. Dieses Produkt erleichtert die Verkabelung und erspart Zeit bei der Handhabung der einzelnen Leiter.

Norm-Referenzen: UNE-EN 50525-3-31, EN 50525-3-31 und UNE 211002

Anwendungen

Geeignet für folgende Installationen:

- Individuelle Umleitung

Technische Eigenschaften

1. Leiter	Flexibler Elektrolythkupfer (Klasse V), nach DIN VDE 295 und EN 60228
2. Isolierung	Halogenfreie thermoplastische Material Typ TI-7, nach DIN VDE 0281-1
Nennspannung	450/750 V
Höchsttemperatur	70 °C
Prüfspannung	2.500 V A.C.

Zusätzliche Eigenschaften

Farben nach DIN VDE 0281

Flammhemmend nach VDE 482-332, UNE-EN 60332-1-2, EN 60332-1-2 und IEC 60332-1-2

Selbstverlöschend nach EN 50399, UNE-EN 60332-3-24, EN 60332-3-24 und IEC 60332-3-24

Geringer Halogengehalt, nach DIN VDE 0281-15

Geringer Ausstoß von ätzenden Gasen, lt. DIN VDE 0281-15

Geringe Emission von opakem Rauch, lt. DIN VDE 0482-1034 EN 61034, IEC 61034

Dimensionen

Nennquerschnitt (mm ²)	Widerstand bei 20 °C (Ohm/km)	Außendurchmesser (mm)	Gewicht (kg/km)	Klasse
2x6	3,3	8,80	122	Cca- s1b, d1, a1
2x10 + 1,5	1,91	11,50	231	Cca- s1b, d1, a1
2x16	1,21	13,40	366	Cca- s1b, d1, a1
2x25	0,78	16,80	576	Cca- s1b, d1, a1
2x25 + 1,5	0,78	16,80	594	Cca- s1b, d1, a1
2x35	0,554	19,40	807	Cca- s1b, d1, a1
3x6	3,3	9,50	183	Cca- s1b, d1, a1
3x6 + 1,5	3,3	9,50	201	Cca- s1b, d1, a1
3x10	1,91	12,35	319	Cca- s1b, d1, a1
3x10 + 1,5	1,91	12,35	337	Cca- s1b, d1, a1
3x16	1,21	14,45	469	Cca- s1b, d1, a1
3x16 + 1,5	1,21	14,45	487	Cca- s1b, d1, a1
3x25	0,78	18,10	729	Cca- s1b, d1, a1
3x25 + 1,5	0,78	18,10	748	Cca- s1b, d1, a1
3x35	0,554	20,90	993	Cca- s1b, d1, a1
3x35 + 1,5	0,554	20,90	1.012	Cca- s1b, d1, a1
3x50	0,386	24,75	1.422	Cca- s1b, d1, a1
3x50 + 1,5	0,386	24,75	1.440	Cca- s1b, d1, a1
2x25/16	0,78	17,20	642	Cca- s1b, d1, a1
2x25/16 + 1,5	0,78	20,00	661	Cca- s1b, d1, a1
3x70 + 1,5	0,272	28,80	2.014	Cca- s1b, d1, a1
2x35/16 + 1,5	0,554	21,10	837	Cca- s1b, d1, a1
2x50/25 + 1,5	0,386	25,30	1.210	Cca- s1b, d1, a1
5x6	3,3	11,90	304	Cca- s1b, d1, a1
5x10	1,91	15,50	531	Cca- s1b, d1, a1
5x10 + 1,5	1,91	15,50	549	Cca- s1b, d1, a1
5x16	1,21	18,15	781	Cca- s1b, d1, a1
5x16 + 1,5	1,21	18,15	800	Cca- s1b, d1, a1
5x25	0,78	22,70	1.215	Cca- s1b, d1, a1
5x25 + 1,5	0,78	22,70	1.234	Cca- s1b, d1, a1
5x35	0,554	26,25	1.655	Cca- s1b, d1, a1
5x35 + 1,5	0,554	26,25	1.674	Cca- s1b, d1, a1
2x25/10	0,78	18,10	576	Cca- s1b, d1, a1
2x25/10 + 1,5	0,78	18,10	594	Cca- s1b, d1, a1
2x35/16	0,554	20,90	807	Cca- s1b, d1, a1
3x35/16 + 1,5	0,554	24,05	1.168	Cca- s1b, d1, a1