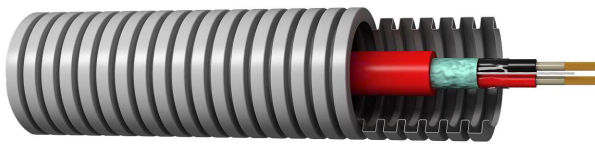


Cables Tubo precableado

Tubo Precableado ROZ1-K mica (AS+) 300/500 V



Descripción

Los cables ROZ1-K mica (AS+), libres de halógenos, son los indicados para su utilización en circuitos eléctricos de detección de incendios, alarmas, pulsadores, detectores, etc, con fuente de alimentación autónoma, donde en caso de incendio se requiera una baja emisión de humos y gases corrosivos, como locales de pública concurrencia, hospitales, escuelas, centros comerciales, aeropuertos, etc. Son adecuados para instalaciones interiores y exteriores, sobre soportes al aire, en tubos o enterrados.

Mediante la incorporación del conductor en el tubo corrugado se consigue un producto que proporciona al instalador un servicio integral, con numerosas ventajas y permitiendo ahorrar tiempo y coste en las instalaciones.

Normas de Referencia: UNE 211025

Aplicaciones

Según el REBT 2002, para las siguientes instalaciones:
- ITC-BT 28 Locales de pública concurrencia

Características Técnicas

1. Conductor	Cobre electrolítico flexible (Clase V) según UNE-EN 60228, EN 60228 e IEC 60228
2-3. Aislamiento	Cinta de mica y polietileno reticulado (XLPE) según UNE 21123, HD 603 S1 e IEC 60502
4-5. Pantalla	Cinta de poliéster, hilo de drenaje de cobre estañado y cinta de aluminio poliéster
5. Cubierta	Poliolefina termoplástica tipo DMZ-E según UNE 21123 y UNE-HD 603-1
6. Tubo	Tubo corrugado de polipropileno ignifugado, libre de halógenos, baja emisión de humos y no propagador de la llama. Resistente a ácidos, bases y disolventes orgánicos y excelentes propiedades a la compresión (750 N)
Tensión nominal	300/500 V
Tensión de ensayo	2.000 V C.A.
Temperatura máxima	90 °C

Otras características

25 vueltas/metro

Colores primarios rojo y negro

Resistente al fuego según UNE-EN 50200, EN 50200, UNE-EN 50362, EN 50362

No propagación de la llama según UNE-EN 60332-1-2, EN 60332-1-2 e IEC 60332-1-2

No propagación del incendio según UNE-EN 60332-3-24, EN 60332-3-24 e IEC 60332-3-24 e IEC 60332

Bajo contenido de halógenos según IEC 60754-1 y 60754-2

Baja emisión de gases corrosivos según IEC 607544

Baja emisión de humos opacos según UNE-EN 61034-2, EN 61034-2 e IEC 61034-2

Dimensiones

Sección (mm ²)	Resistencia a 20 °C (Ohm/km)	Diámetro Exterior (mm)	Peso (kg/km)
2x1,5	13,3	20,00	134
2x2,5	7,98	20,00	151